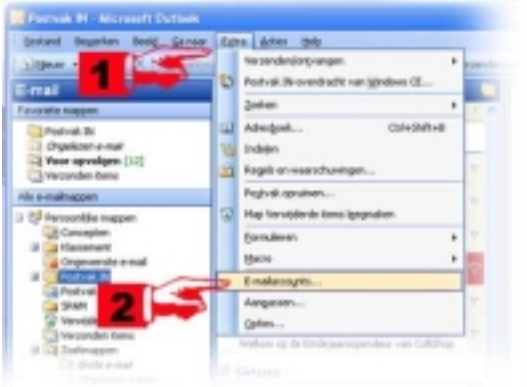


Handleiding installatie Outlook Office

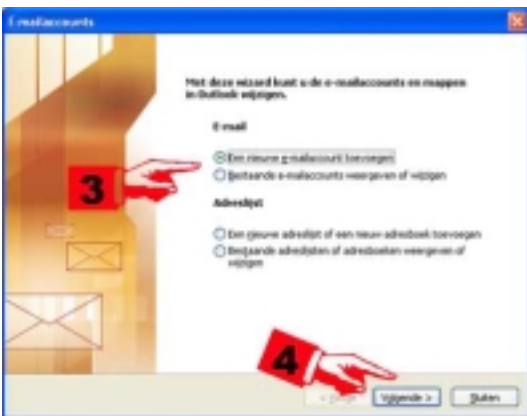
Alvorens E-MAIL te kunnen verzenden of te ontvangen, moet je ervoor zorgen dat er een INTERNETCONNECTIE is. Een connectie wordt gemaakt via een provider zoals Skynet, Telenet,... en gebeurt doormiddel van een telefoon, de kabel of via ADSL. Een internetconnectie staat LOS van je e-mail instellingen. Indien je problemen ondervindt met je e-mail controleer altijd eerst of er een internet verbinding is. (Kijk dus na of je kunt surfen)



De instellingen hieronder beschreven gelden voor het programma 'Outlook Office' Nederlandse versie
Het **voorbeeld** hieronder is fictief voor frank@bys.be

Open het programma OUTLOOK Office

- 1) Bovenaan op de balk klik je op **EXTRA**
- 2) daarna klik je op **EMAILACCOUNTS**
Er opent zich een nieuw venster
- 3) **Selecteer** "Een email account toevoegen"
Of kies aanpassen van bestaande email accounts.
Men kan meerdere e-mail adressen hebben.
- 4) Klik op volgende
- 5) **Selecteer** "POP3"
- 6) Klik op **volgende**
- 7) Vul alle velden in met de gegevens die je ontving.
(Email adres, gebruikersnaam, wachtwoord,...)



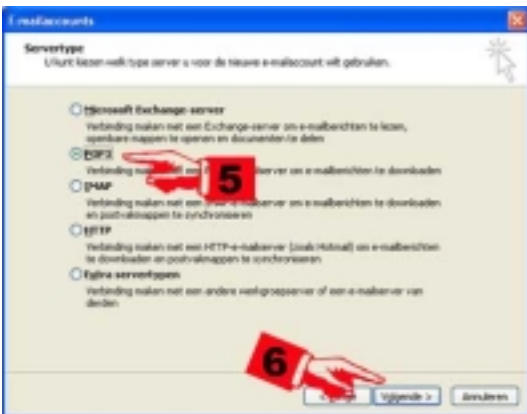
Naam= een gebruiksvriendelijke, herkenbare naam
Emailadres = frank@bys.be
POP3 = mail.bys.be
SMTP server = afhankelijk van je ISP ***
Gebruikersnaam = frank@bys.be
Wachtwoord = ***** *zie de papieren met je instellingen*

8) Klik op **volgende**

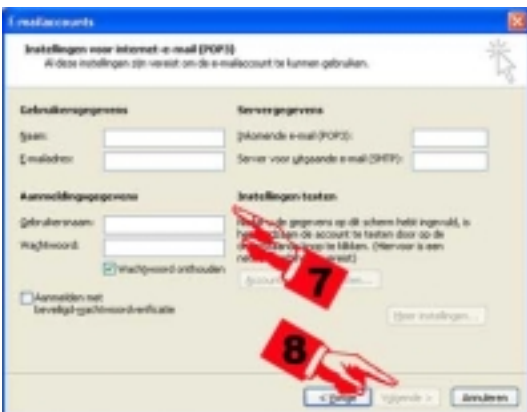
9) Klik op **voltooien**

(***) De uitgaande e-mail (SMTP) is afhankelijk van de provider waarmee je een Internet verbinding maakt. Hieronder enkele voorbeelden:

bel je in via de provider Telenet, dan vul je in: uit.telenet.be
bel je in via de provider Skynet, dan vul je in: smtp.skynet.be



Eens de instellingen in je mail -programma goed staan kan je e-mails ontvangen en versturen. Zorg voor een Internet connectie en kies daarna bovenaan in de toolbar van Outlook - EXTRA ' verzenden



Met vriendelijke groeten

BYS – By Your Site –