



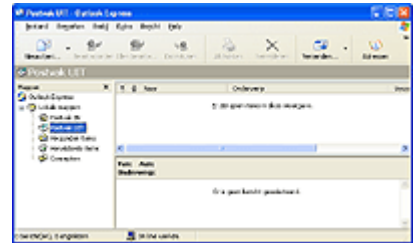
Handleiding installatie Outlook Express Nederlandse versie 6

Alvorens E-MAIL te kunnen verzenden of te ontvangen, moet je ervoor zorgen dat er een **INTERNETCONNECTIE** is. Een connectie wordt gemaakt via een provider zoals Belgacom Skynet, Telenet,... en gebeurt doormiddel van een telefoon, de kabel of via ADSL. Een internetconnectie staat **LOS** van je e-mail instellingen.

Indien je problemen ondervindt met het versturen of ontvangen van e-mail berichten, controleer dan altijd eerst of er een Internet verbinding is. (*Kijk dus na of je kunt surfen*)

Engelse versie staat in het cursief

- 1) Open het programma **OUTLOOK EXPRESS**
- 2) Bovenaan op de balk klik je op **EXTRA (TOOLS)**
- 3) daarna klik je op **ACCOUNTS (ACCOUNTS)**
- 4) er opent een nieuw venster
- 5) Kies (klik) het op **TABBLAD -> E-MAIL (MAIL)**
Indien er al een account aanwezig is, mag je deze gewoon laten staan!
Het is mogelijk om meerdere e-mail accounts te hebben.
- 6) Kies (klik) (aan de rechterzijde van het venster) op het woordje **TOEVOEGEN (ADD)**
- 7) Kies **E-MAIL (MAIL)**
- 8) Geef een gebruiksvriendelijke naam. (vb; *Frank Verhaegen*)
- 9) kies **VOLGENDE (NEXT)**
- 10) *↯* bij **een eerste** e-mail installatie kies *↯* "Ik heb al een ..." (I already have....)
- 11) vul je e-mail adres in = vb; *frank@bys.be*
- 12) kies **VOLGENDE (NEXT)**
- 13) vul in bij "Inkomende e-mail (pop3,...) -> vb: *mail.bys.be*
- 14) vul in bij "Uitgaande e-mail (SMTP..) -> *smtp.pandora.be* (***)
- 15) kies **VOLGENDE (NEXT)**
- 16) vul in bij "Accountnaam" -> vb: *frank@bys.be* (=idem zoals je e-mail adres)
- 17) vul in bij "Wachtwoord" -> het wachtwoord die je ontving
eventueel kan je kiezen om je wachtwoord te onthouden. (door aan te kruisen)
- 18) kies **VOLGENDE (NEXT)**
- 19) kies **VOLTOEIEN (FINISH)**
- 20) kies **SLUITEN (CLOSE)** – om het venster te sluiten.



(***) De uitgaande e-mail (SMTP) is afhankelijk van de provider waarmee je een internet verbinding maakt. Hieronder enkele voorbeelden:

bel je in via de provider Telenet, dan vul je in:	uit.telenet.be
bel je in via de provider Skynet, dan vul je in:	smtp.skynet.be
bel je in via de provider Tiscalinet, dan vul je in:	mail.tiscalinet.be

Eens de instellingen in het programma Outlook Express goed staan kan je e-mails ontvangen en versturen. Zorg voor een **Internet connectie** en kies daarna bovenaan in de toolbar van Outlook – **Extra** *↯* verzenden en ontvangen (**TOOLS** *↯* *send and receive*)

***** = naam van je domein of provider.

BYS

By Your Site

Stokkellaan 132

8400 Oostende

T 059 43 58 44

F 059 43 58 84

SM 0477 30 07 91

www.bys.be

info@bys.be

Extra handleidingen:

Hoe kan ik mijn email configureren in Outlook Office ?

Hoe kan ik mijn e-mails via een WEBBROWSERS bekijken?

Hoe kan ik een "auto reply" of een "email forwarding" activeren ?

Zie website: <http://www.bys.be/web/help/support.htm>