



Handleiding DESKPILOT BYS

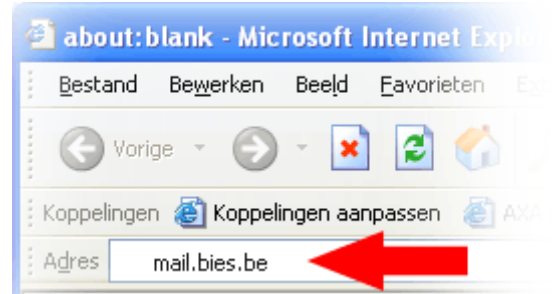
Aan elk **HOSTING** pakket van **BYS** zijn er **1 of meerdere** mailboxen gekoppeld. Een e-mail adres kan je configureren in een e-mail programma, zoals **OUTLOOK**. Maar je kunt e-mails ook opvragen en verzenden via een **WEBBROWSER**.

Dit kan bijvoorbeeld nuttig zijn wanneer u zich op verplaatsing bevindt en toch je e-mails wilt nakijken. Alles wat je nodig hebt is *een computer met een Internetverbinding* en uiteraard je persoonlijke instellingen zoals je **gebruikersnaam** en je **paswoord**. (Deze vind je terug op de papieren die je van BYS ontving bij de aanvang van de nieuwe hosting.)

Werkwijze:

01) Open een browser (zoals Internet Explorer)

02) Type in de adresbalk de naam van de **MAIL SERVER** (Zie document instellingen van BYS)



03) Op het nieuwe scherm moet je nu je **GEBRUIKERSNAAM** (of account) en je **PASWOORD** invullen. (Zie document instellingen van BYS)



(De gebruikersnaam komt meestal overeen met een email adres)

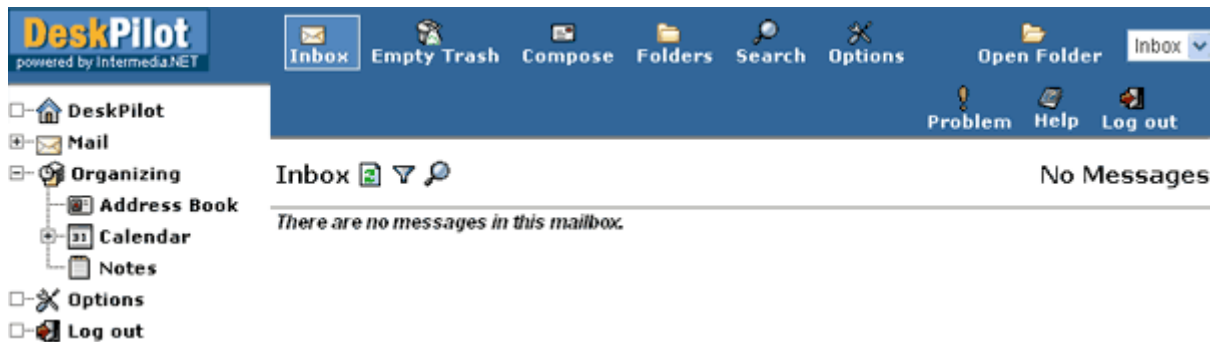
Mailbox
Password

De **GEBRUIKERSNAAM** vul je in het veld **MAILBOX**

Klik op de knop **LOG IN**

04) Als je goed bent aangemeld krijg je op het nieuwe scherm de INBOX te zien.

Nieuwe email berichten zal je hier zien staan.



LINKS vind je de *algemene navigatie*. En bovenaan staan de navigatie knoppen afhankelijk van de keuze die je **LINKS** hebt gemaakt.

Om zelf een *nieuw bericht op te maken*, klik je **LINKS** op de knop **MAIL** en daarna klik je bovenaan op de knop **COMPOSE**. (Een nieuw venster opent, en je kan een bericht opmaken en versturen.)

BYS
By Your Site
Stokkellaan 132
8400 Oostende
T 059 43 58 44
F 059 43 58 84
GSM 0477 30 07 91
www.bys.be
info@bys.be

Wanneer je klaar bent met het ontvangen en versturen van e-mails dan is het raadzaam om het programma veilig te verlaten. Dit doe je door **LINKS** op de knop **LOG OUT** te klikken.

Vragen? helpdesk@bys.be (0477 300 791)

